

TEC

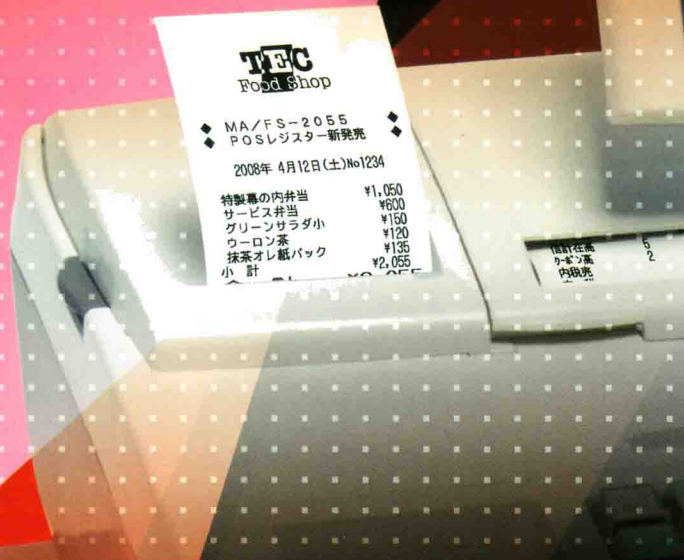
スキャニングPOSレジスター
MA-2055・FS-2055

大画面で、見せる。使いやすさで、魅せる。
 きわめると、このレジスター。

**MA・
FS-
2055**

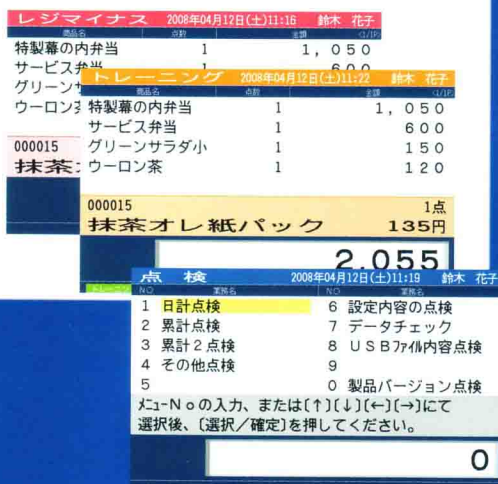


登録		2008年04月12日(土)	
商品名	点数		
特製幕の内弁当	1		
サービス弁当	1		
グリーンサラダ小	1		
ウーロン茶	1		
000015			
抹茶オレ紙パック			



見やすさ、使いやすさと、 多彩なニーズに応える拡張性。 レジスターの理想の姿が、ここに 있습니다。

テックのMA-2055・FS-2055は、コンパクトなキャビネットに8.5型のWVGA大型カラー液晶画面を標準装備。レジスターのイメージを一新する見やすく鮮明な大画面表示を実現しました。さらに58mmレシート&ジャーナルのツインプリンタ、LAN接続を活用したネットワーク機能、USBメモリによるデータ保存などを装備し、販売データの多角的な管理・分析が可能です。これからは、大きな画面で登録や設定をよりやさしく快適に。お店の日々の業務と経営戦略を支えるレジスターの理想の姿がここに 있습니다。



1 見やすく鮮明なWVGA8.5型の 大型カラー液晶画面。

解像度がVGA(640×480ドット)の1.25倍にあたるWVGA(800×480ドット)のワイドフォーマット画面を採用。8.5インチ大型カラー液晶画面による見やすく精細な表示を実現しました。大文字での置数表示により、文字や金額を容易に確認できます。

メニュー方式で、点検・設定がらくらく。大型液晶画面により、登録中の商品データのほか、5行分の項目が表示でき、登録した商品の明細や履歴が容易に確認できます。また、点検・設定の際には、矢印キーやテンキーを使ってメニュー項目が選択でき、各種の機能を簡単に使いこなすことができます。

登録

2008年04月12日(土)11:16

商品名	点数	金額
特製幕の内弁当	1	
サービス弁当	1	
グリーンサラダ小	1	
ウーロン茶	1	

000015

抹茶オレ紙パック

2,

登録データが
ひと目でわかる。
レジスターのイメージを
一新する、カラー液晶
表示の大画面。

2 見やすいキーボード、 やさしい文字入力。

使いやすく色分けされたユニバーサルデザイン
のキーボードを採用。90品目をワンタッチで
登録することが可能です(FS-2055のみ)。
オプションにより、昼メニューと夜メニューを切り
替えて使うことができ、メニューの誤入力を防
止します。名称やメッセージなどの文字入力も、
テンキーを使って携帯電話で文字を打つよう
な感覚で入力できます。



MA-2055 ノーマルキーボード



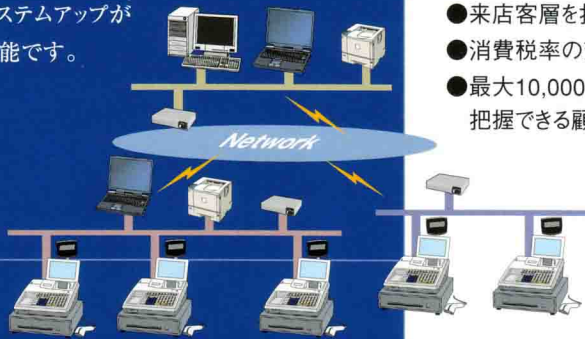
FS-2055 フラットキーボード



※フラットキーボードの表示は任意に作成したものです。

LANシステムによる ネットワーク構築に対応。

LAN通信機能を標準装備。店舗内の各レジスターをパソコンに接続させて売上情報の集中管理ができます。今あるネットワーク環境を有効活用し、容易にシステムアップが可能です。



保留や訂正など、登録中の多彩な状況に柔軟に対応。

- お客様の登録の一時保留や登録再開が自在にできる保留・呼出し機能
- 頼まれ買いのレシート分けと合計預かりができる呼出し・加算機能
- ミス登録をワンタッチでキャンセルできる一括取消機能(最大100登録)
- 特定のお客様のレシートへメッセージを印字するコメント印字機能(5種)
- 逆のばり訂正や返品・レジマイナスなどに対応する訂正処理機能
- 来店客層を把握できる10種の客層キー
- 消費税率の変更を予め設定できる消費税率予約機能
- 最大10,000名までのお客様の来店回数や利用金額を把握できる顧客管理システム(オプション)

原寸大

鈴木 花子

1,050
600
150
120

1点

135円

055



6

ドローア開放を知らせる警告機能。

ドローアを開けたままにしておくと警告音を発し、閉め忘れがないように注意を促しますので、レジのセキュリティを高めることができます。



7

USBメモリで 精算データの活用が可能。

精算データをUSBメモリでパソコンに保存できますので、パソコンの表計算ソフトを使った集計や分析が手軽にでき、お店の現状や経営分析に役立ちます。



1

3

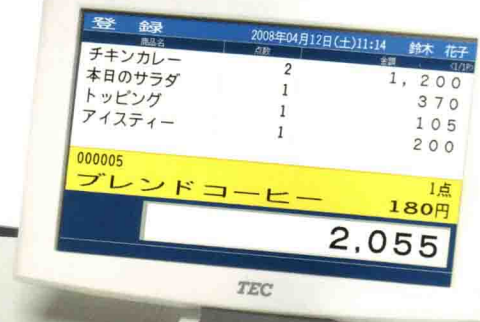
5

2

7

6

4



チェックアウトを素早くスムーズに……レジスターならではのやさしい操作性。

58mm

TEC
Food Shop

お買上げレシート
原寸大

◆ MA/F S-2055 ◆
◆ POSレジスター新発売 ◆

2008年 4月12日(土)No1234

特製幕の内弁当	¥1,050
サービス弁当	¥600
グリーンサラダ小	¥150
ウーロン茶	¥120
抹茶オレ紙バック	¥135
小計	¥2,055
合計	¥2,055
(うち消費税)	¥97)
お預り	¥10,000
お釣り	¥7,945

☆ ありがとうございます ☆
☆ またお越しくださいませ ☆
鈴木 花子 0123 11時17分

3

登録とともにジャーナルにも印字、
レシート&ジャーナルの
ツインプリンタ。

幅400mmのコンパクトなボディに、印字幅
58mmのレシート&ジャーナル用サーマル
プリンタを搭載。印字の鮮明なレシートや
横長領収証(特許取得済み)をすばやく
発行でき、お店のイメージアップにも貢献し
ます。また、レシート発行と同時にジャーナル
への印字が行えるので、レジ精算の際に
ジャーナルをまとめて
発行する手間がかか
りません。

※店名ロゴは
イメージです。

領収証

1234-0123	領収証	2008年 4月12日(土)曜日
	様	
	¥2,055-	
	(消費税 ¥97)	
ビストロテック		担当者
東京都品川区東五反田X-X-X	TEL 03-1234-XXXX	領収証No 0011
*保管上のお願い 財布等で保管箱く場合、印刷面を内側に折って保管願います。		

※東芝テック(株)は、横長領収証の発行に関する複数の特許を保有しています。
特許第2679892号、2912766号、2945880号

4

見やすい
大型お客様表示器

商品名を漢字で表示できる液晶表
示と、商品の小計額を大きく鮮明な
数字で表示するLED表示の2段表
示を採用。お客様が見たい情報を
より大きくはっきりと表示します。

スキャン用のバーコード印字が可能。
大型商品やバーコードを貼れない商品など、特
定商品のバーコードのレシートへの印字が可能。
レジでバーコードを参照する際に便利です。



5

レシート発行や
用紙交換がスピーディ。

レシートは、オートカット方式を採用。
用紙交換は、カバーを開けて置くだけ
の「ワンタッチ投げ込み方式」で手間
いらずです。



お店に合わせた、豊富なオプション。登録の効率を高め、売上チャンスを拡げます。

テックのMA-2055・FS-2055は、業種や業態に合わせて、スキャン機能、顧客管理機能、ICカードや電子マネーに対応する端末など、レジスターの機能を拡張できるオプションや周辺機器を豊富に揃え、お客様の店舗形態に合わせた組み合わせでニーズにお応えしています。

Scanning System

素早く正確な登録を実現するスキャン機能。(オプション)

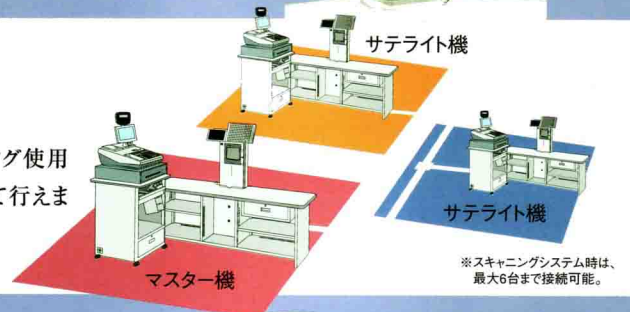
スキャナを追加して最大40,000単品の売上管理が行えるスキャンシステムへ拡張でき、より正確で素早いチェックアウトが可能です。店舗の形態に合わせて、タッチスキャナとスマートラインスキャナが接続でき、単品在庫管理機能や特売情報の設定などにも活用できます。



M/S System

複数台のレジスターが接続できる マスター・サテライトシステム。(オプション)

各売場のレジスターを最大16台まで接続できます(スキャンシステム時は最大6台まで)。親機で子機の集計や設定作業がまとめて行えますので、お店本来の作業に専念できます。



Automatic Change Machine

チェックアウトのスピードアップを図る 紙幣／硬貨自動釣銭機。(オプション)

入金額に応じて自動的に釣銭を払い出すことにより、釣銭ミスを減らし、お客様をお待たせしないスピーディなチェックアウトを実現します。また、硬貨自動釣銭機、紙幣自動釣銭機および紙幣ドロアの組み合わせが自由にでき、店舗に合わせた機器構成が可能です。



Credit Card

カード端末との連動により、 快適なチェックアウトを実現。(オプション)

ICクレジット／磁気クレジットカードに対応するカード端末との接続が可能。売上登録の2度入力する必要もなく、誤入力を防止してカードによる快適なチェックアウトを実現します。

Point Card

ポイントカードシステムで、常連客づくりを促進。(オプション)

リライトカードリーダー／ライタの接続によりお客様にポイントカードの発行ができます。カードにお買上げポイントや累計ポイントを印字して、会員ランクに応じたポイントを設けるなど、再来店を促す柔軟なキャンペーンが展開できます。



Edy Card

電子マネー「Edy」によるキャッシュレス決済にも対応。 (オプション)

カードや携帯電話をかざすだけの簡単な操作で、カードの受け渡しや伝票へのサインも不要。先進のキャッシュレスシステムが手軽に導入できます。(近日対応予定)



Others

お店の運用に合わせた多彩なオプション。

追加オプションとして、分かりやすい漢字明細伝票を発行できるリモートスリッププリンタ、130の単品をワンタッチで登録できるPLUフルキーボードなど、お店の運用に合わせたシステムの拡張ができます。



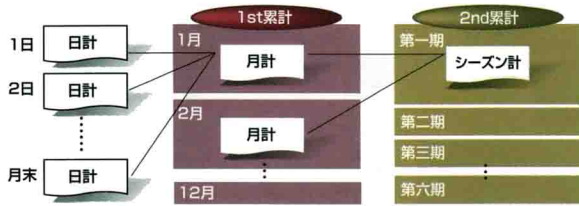
各種レポートや累計メモリなど、お店の販売戦略に役立つデータが簡単に引き出せます。

売上状況を多角的にチェックできる多彩なレポート機能

取引別、グループ別、部門別、PLU別、時間帯別などの売上レポートが、メニュー画面から簡単に印字できます。またレポートデータをUSBメモリでパソコンに保存でき、経営戦略のためのデータ分析などに活用できます。

2段階の集計が可能なツイン累計メモリ

日・月累計のほか、週単位、シーズン単位などの期間集計が可能です。



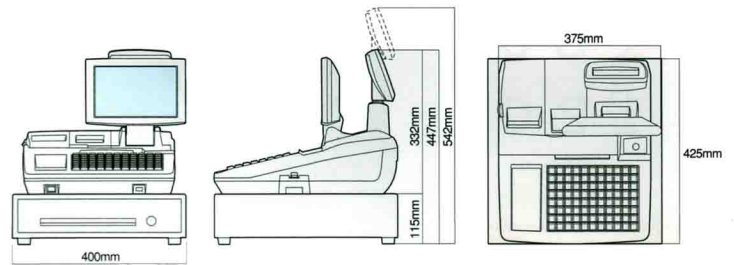
各種データの分析内容

	分類数	日計	累計	累計2	備考
取引別データ	注1	●	●	●	
グループ別データ	30	●	●	●	
部門別データ	99	●	●	●	粗利
PLU別データ	500注2	●	●	-	粗利
責任者別データ	10	●	●	-	
月間日別データ	31	●	-	-	
時間帯別データ	24	●	●	-	
クレジット会社別データ	12	●	●	-	
価格帯別データ	7	●	●	-	
客層別(客組数)データ	10(7)	●	●	-	
PLUグループ別データ	99	●	●	-	
時間帯別メニューデータ	100メニュー×12	●	-	-	
顧客別利用額データ(オプション)	10,000	●	●	-	

注1:取引別データの分類数は設定により異なります。
累計2は、マスター・サテライトシステム拡張時には使用できません。
注2:MAX40,000への拡張可能。

MA-2055・FS-2055の主な仕様

桁数	登録7桁、合計10桁
外形寸法	400(幅)×425(奥行)×447(高さ)mm(ゴム足含む) ※ポップアップ時の高さ542mm
本体寸法	375(幅)×425(奥行)×332(高さ)mm ※ポップアップ時の高さ427mm
質量	15.0kg
ドリア寸法	400(幅)×425(奥行)×115(高さ)mm(ゴム足含む)
使用電源	AC100V、(50/60Hz)
消費電力	待機時17W、登録時36W
ロール紙	レシート・ジャーナルとも幅58mm(テックサーマル58R-80TRSC(芯あり)とご指定ください。)
電源ケーブル長	1.5m
電源プラグ形状	3芯エジソンプラグ



環境配慮仕様

廃棄後の環境負荷を減らすために、鉛フリーはんだ及びクロムフリー鋼板を採用しています。

PLU品名	数量	金額	PLUグループ別レポート	日計取引品名	数量	金額	取引別レポート
チキンカレー	12	¥7,200	PLUグループ別レポート	売 上	146	¥108,819	取引別レポート
本日のサラダ	2	¥740		純 売 上	146	¥108,819	
トッピング	5	¥525		内 税	74客	¥5,145	
アイスティー	6	¥360		現 計	69客	¥108,819	
ブレンドコーヒー	4	¥1,200		債 計	5客	¥100,574	
特製串の内弁当	11	¥360		ケ-ン	1客	¥7,045	
サービス弁当	4	¥11,550		現金入金	5	¥1,000	
グリーンサラダ小	2	¥2,400		債計定本	2	¥7,045	
ウーロン茶	2	¥300		ケ-ン高	2	¥1,000	
				内税売	3	¥108,819	
				取 引	2	¥5,145	
				取 引	3	¥1,530	
				一括取引	1	¥2,125	
				部門割引	1	¥36	
				部門割引	3	¥300	
合 計	46	¥24,515	万 券 計				

日計部門品名	数量	金額	部門別レポート	責任者点検	数量	金額	責任者別レポート	
ランチ	34客	37	部門別レポート	01 鈴木	108	責任者別レポート		
部門割引	1	¥28,284		総売計	50客		¥83,368	
部門割引	2	¥36		02 2費	18客		28	
ディナー	35客	52		総売計	8客		¥32,250	
部門割引	0	¥63,580		03 3費	9		9	
部門割引	1	¥0						
サラダ	17客	17		時間帯点検	24客		55	時間帯別レポート
部門割引	0	¥6,280		10時00分	19		¥25,024	
部門割引	0	¥0		13時00分	11客		19	
ドリンク	28客	33		16時00分	33客		¥8,465	
部門割引	0	¥0		18時00分	8客		¥80,130	
部門割引	0	¥8,150		22時00分	9		9	
部門割引	0	¥0					¥10,000	



※東芝テックは製品のライフサイクル(部品、部材調達→製造プロセス→流通→お客様のご使用→使用済製品のリサイクル)について開発・設計段階より環境設計アセスメントを実施しています。また、東芝テック独自の環境調和型商品の基準を定め、この基準を満たした製品には「東芝グループ地球環境マーク」を表示しています。詳しくは東芝テックリテールソリューションのホームページをご覧ください。

※「Edy」は、ビットフレッツ株式会社が管理するプリペイド型電子マネーサービスのブランドです。

●安全にお使いいただくために●

- ① ご使用前に取扱説明書をよくお読みの上、正しくお使いください。
- ② 安全にお使いいただくために、保守サービス契約をおすすめしています。詳しくはテックエンジニアリング(株)または営業担当までお申し付けください。
- ③ 使用される電源は、取扱説明書に記載されている正しい電源でご使用ください。また、アース接続が必要な機器は確実にアース接続をおこなってください。

■純正サプライ用品使用のお願い

当社の純正サプライ用品は、各種印字テストやハードへの耐久テストを実施し、厳しい規定をクリアしていますので、安心してお使いいただけます。ご注文は最寄りの事業所にお申し付けください。

※本カタログ中のラベル・レシート・レポート類は任意に作成し、縮小しています。

※本カタログ中の商品写真は、印刷の都合上実際の色とは若干異なることがあります。※本カタログに掲載の商品は、改良のため内容および仕様の一部を予告なく変更することがあります。

MA-2055・FS-2055